

KOOSKÕLASTATUD

Põhja osakonna korrashoiu ja liikluskorralduse üksus

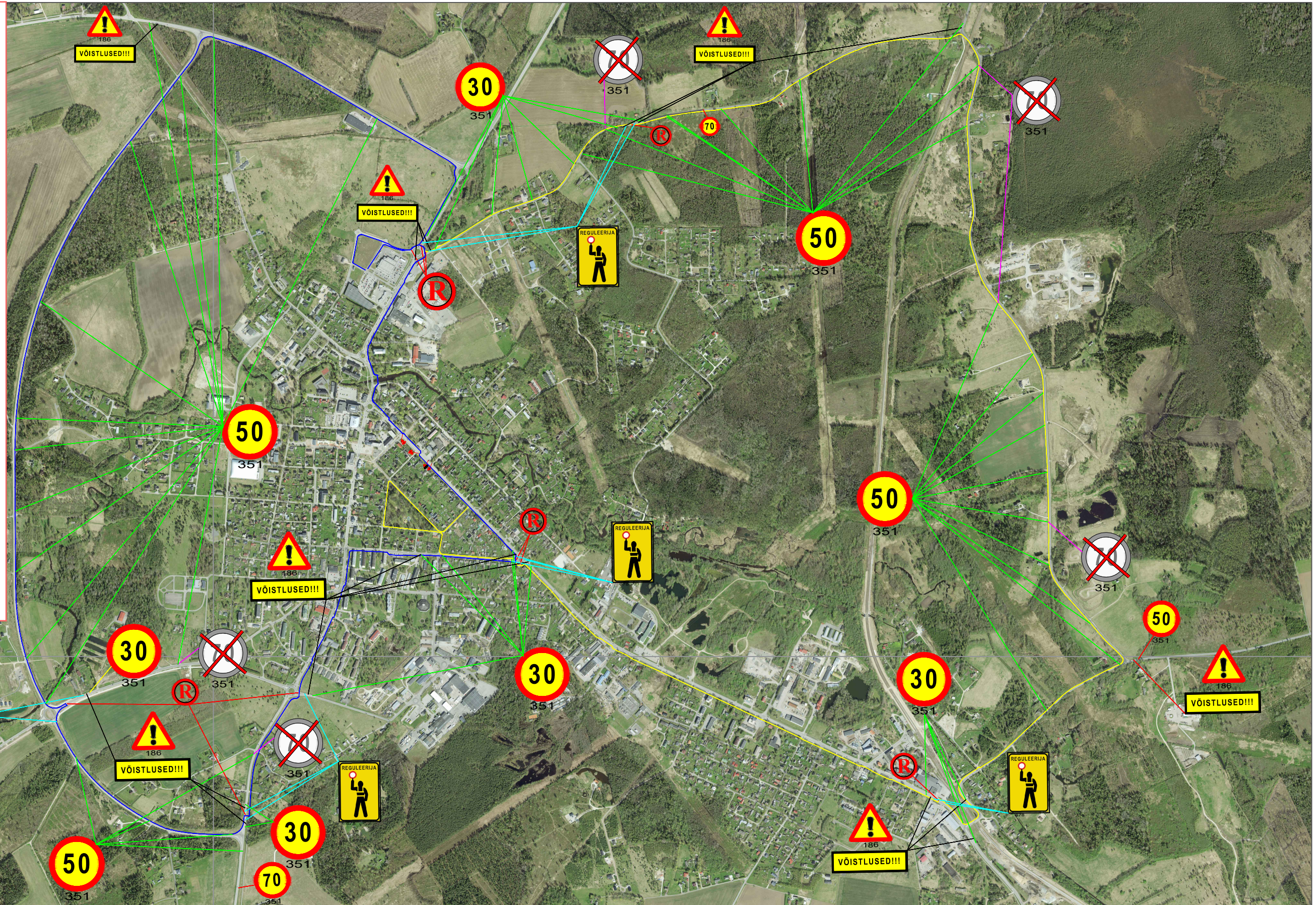
Valdo Jänes liikluskorraldaja

06.04.2026 a reg. nr. 174552

Leht 1 lehti 2

Tingimustel

1. Kooskõlastus kehtib ainult riigimaanteedel osas, võistlusraja kulg linna- ja vallateedel kooskõlastada Rapla Vallavalitsusega.
2. Liikluse korraldamisel juhendada määrusest „Nõuded ajutisele liikluskorraldusele“ nr 43 ja juhendist „Riigiteede ajutine liikluskorraldus“ MA 2018-009.
3. Paigaldatavad ajutised liiklusemärgid valmistada 2. klassi valgustpeegeldava kilega. Liikluse korraldamisel riigiteel kasutada 2. suurusgrupi liiklusemärgi.
4. Piirangud ei tohi kesta kauem, olla kehtestatud varem või pikemale teelõigule kui see on ohutult võistluste läbiviimiseks vajalik. Peale viimase võistleja läbimist teelõigudel tühistada koheselt kiirusepiirangud.
5. Võistluste ajal, kus võistlejad jooksevad sõiduteel, eraldada jooksuruum liiklusruumist tähiskoonustega.
6. Liikluse korraldamisel, sealjuures liikluse reguleerimisel arvestada liikluseaduse nõuetega.
7. Vähemalt 24 tundi enne tööde alustamist või liikluskorralduse muutmist teavitada liiklusjuhtimiskeskust e-posti tmc@transpordiamet.ee või vähemalt 24 tundi enne tööde alustamist või liikluskorralduse muutmist teavitada liikluspiirangute ja tööde tegemisest Tarnspordiametit Tark Tee liikluspiirangute iseteeninduskeskkonnas, millele pääseb ligi Transpordiameti e-teeninduse kaudu. Kooskõlastatud liikluskorralduse joonised ei asenda teel ajutisi liikluspiiranguid ja ürituse korraldamise luba.



Tingimärgid:

- Projekteeritud ajutine liiklusemärk
- Stantsionaarne liiklusemärk
- Reguleerija asukoht
- Jooksurada
- Jooksurada

Märkused:

Töötsooni tähistamisel lähtuda Majandus- ja taristuministri määrusest nr 43 "Nõuded ajutisele liikluskorraldusele".

1. Enne joonisel toodud liikluskorraldusvahendite paigaldamist kooskõlastada joonis kohaliku omavalitsuse liikluskorralduse osakonnaga.
2. Vajadusel lisada objektile täiendavaid liiklusemärgi.



RPE liikluskorraldus OÜ
Reg. kood: 14723009
Ranna tee 13, Tabasalu 76901, Harjumaa
Tel. +372 646 1616
info@rpe.ee

Kontrollis V. Lokko 193417
Koostas J. Tulnova
Kuupäev 07.05.2025

Joonis	Ajutine liikluskorraldus		
Projekt	Rapla Selveri suurjooks, 21 km		
Asukoht	Rapla, Rapla maakond		
Tellijä	Külaalajuht OÜ		
Märkused:	Aluskaart	Töö nr:	Joonise nr:
	Maa-amet	20286	1